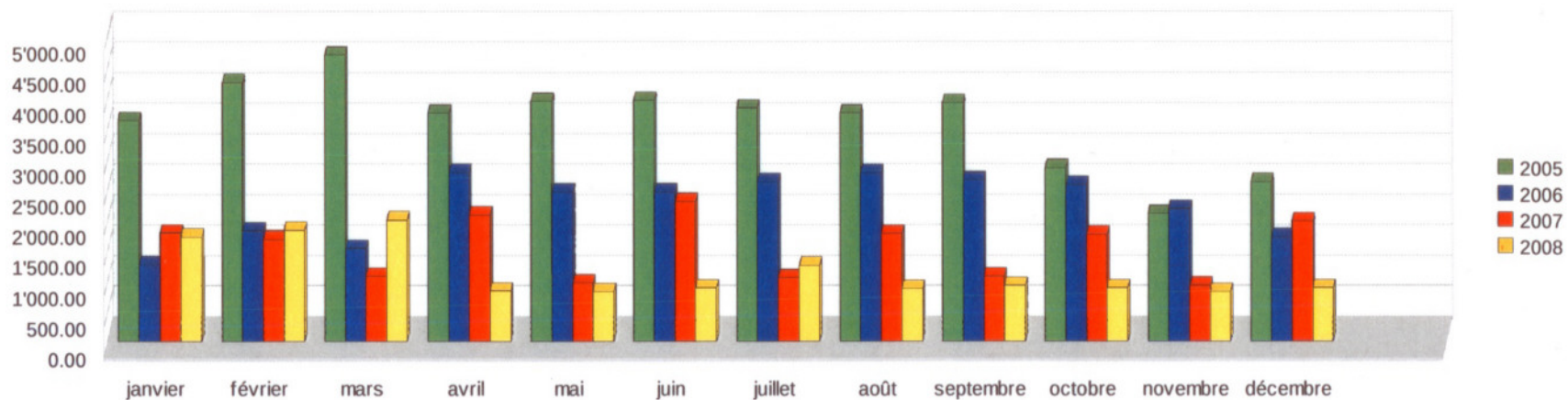


## Fromagerie Bettex SA, La Gaîté, CH-1537 Champtauroz

	2005	2006	2007	2008
janvier	3'627.92	1'255.90	1'786.36	1'715.40
février	4'246.38	1'821.25	1'678.88	1'821.85
mars	4'696.92	1'532.95	1'070.28	1'994.13
avril	3'749.99	2'777.60	2'082.00	831.55
mai	3'942.37	2'453.07	967.80	817.74
juin	3'950.09	2'454.30	2'291.45	876.78
juillet	3'827.58	2'619.74	1'048.30	1'249.61
août	3'750.01	2'764.71	1'769.65	869.19
septembre	3'916.07	2'651.15	1'070.40	913.73
octobre	2'851.52	2'575.48	1'754.90	875.85
novembre	2'096.76	2'179.95	920.85	822.88
décembre	2'621.14	1'715.07	1'976.05	879.36
	<b>45'281.75</b>	<b>26'801.17</b>	<b>18'416.92</b>	<b>13'668.07</b>



A partir de janvier 2006, introduction de Skype

A partir d'avril 2008 introduction d'un PABX Swissvon ainsi que 4 nouveaux abonnements GSM